

転倒災害防止対策 事例集

【目次】

I	食料品製造業	P1
	◇段差、掲示による対策.....	P2
	◇階段、ヒヤリハットによる対策.....	P3
	◇冬季における対策.....	P4
II	道路貨物運送業	
	◇置き場、通路の区画による対策.....	P5
	◇その他、冬季における対策.....	P6
III	小売業	
	◇置き場、通路、階段による対策.....	P7
	◇掲示、滑りによる対策.....	P8
	◇冬季における対策.....	P9
IV	社会福祉施設、病院	
	◇段差、マットによる対策.....	P10
	◇安全な通路確保による対策.....	P11
	◇掲示、冬季による対策.....	P12
V	飲食店	
	◇段差等、点検による対策.....	P13
	◇ドライ化、冬季による対策.....	P14
VI	ビルメンテナンス業	
	◇段差、階段、通路による対策.....	P15
	◇靴、冬季における対策.....	P16

I 食料品製造業

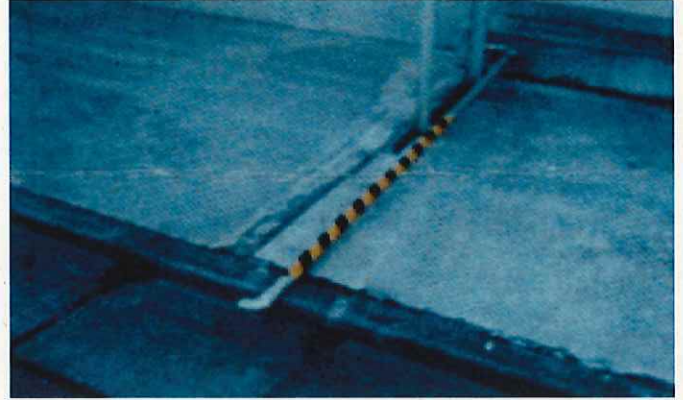
段差等への対策事例

スロープ設置による段差解消

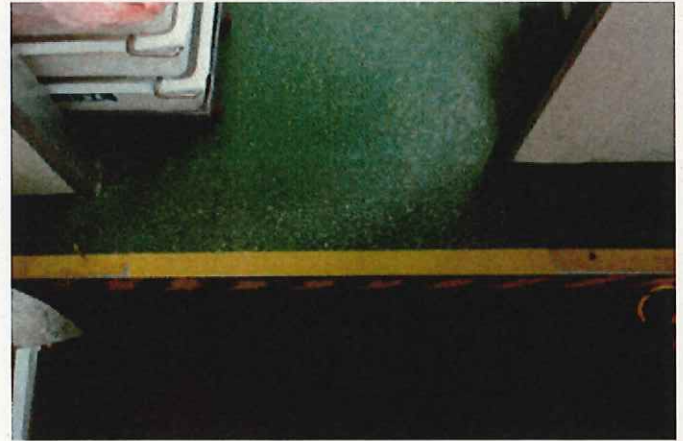


段差に柵設置

配管にトラテープ表示



段差表示



表示・掲示物での対策事例

ラインテープによる
通路表示



溝清掃時の
蓋取り外しの看板



外国人労働者向け表示



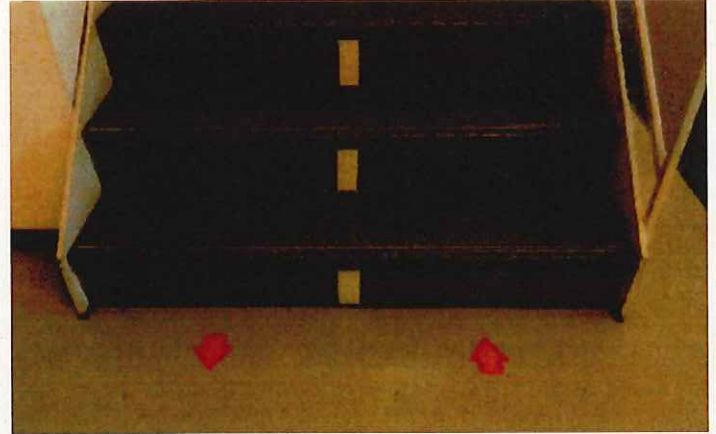
I 食料品製造業

階段の対策事例

最下段表示



上り下り表示



スリップ防止施工



階段の見える化

ヒヤリハットの収集による対策事例

分類	どこで	何をしている時	どうなったのか	実施予定	完了日
転倒	チル洗浄室	洗いもの洗っている時	床の水で滑りそうになった		
	パン洗浄室	洗いもの洗っている時	床にクリームが残っていて滑りそうになった		
	パンミキサー	メンテナンス中	ギスティ下の水おけが悪く濡れていて滑る		
	ミキサー室	移動中	油と水と飛散した原料の粉で滑りそうになった		
	チルド冷蔵庫	原料準備時	踏みそうになった		
	チルドレマヨ	蒸気を出す時	バルブの位置が遠く、身を乗り出して足が滑った		
	ミキサー室	配管を持って歩いている時	濡れた床に足をとられて転倒しそうになった		

労働者から危険個所
を洗い出してもらい



対策を実施

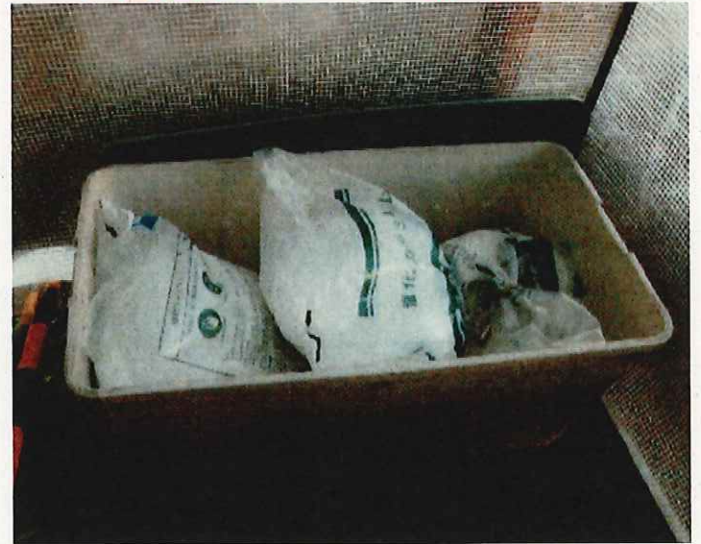
I 食料品製造業

■ 冬季における対策事例

積雪時に備えた用具の準備
(スコップ、長靴等)



凍結防止剤の備え
(塩化カルシウム散布)



外部通路にヒートマット設置予定



設置例

その他冬季の対策

- 徒歩出勤の勧め
(自転車通勤避ける)
- ゆとり出勤のアナウンス
- 送迎等の実施

■ その他対策事例

- 照明の増設
- 各直でストレッチ体操
- 転倒防止DVDの閲覧
- 自転車通勤さける、送迎等の実施

Ⅱ 道路貨物運送業

置き場区画対策事例

コンテナ等の置き場区画



通路区画対策事例

安全通路の区画



階段の対策事例

蛍光による表示



黄色と注意表示



上り下り表示



Ⅱ 道路貨物運送業

■ その他対策事例

プラットフォームからの足場滑り止め



LEDの色別(荷台端部)



注意表示



滑り止めテープ



■ 冬季における対策事例

タイヤチェーンを積載
専門講師を招き、装着方法の講習



ショベルをトラックに常備



Ⅲ 小売業

置き場区画対策事例

通路・置き場の区画表示



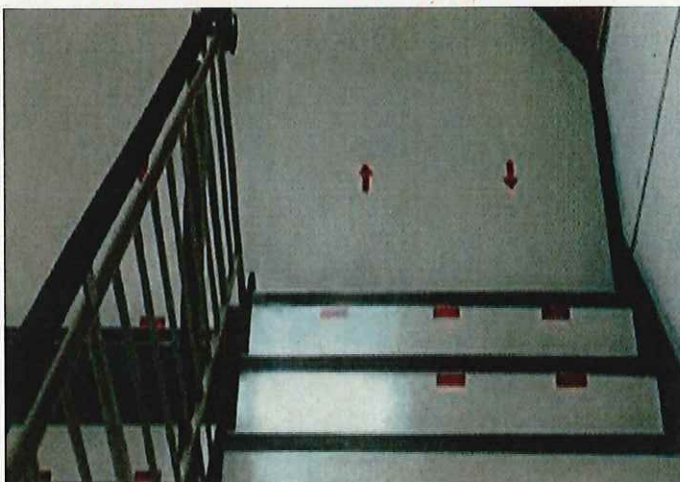
階段、段差、スロープ等の対策事例

トラテープ表示



階段上り下り矢印表示

スロープ表示



Ⅲ 小売業

掲示、表示による対策事例

足元注意表示

通用口に照明(人感センサー)



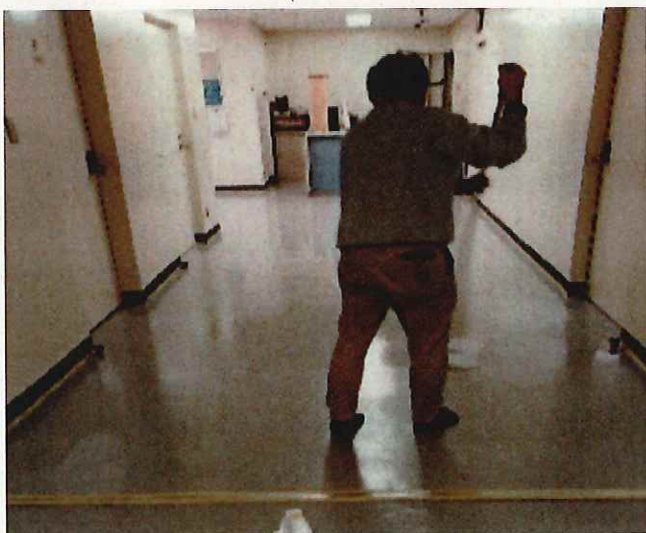
清掃用具置き場の見える化



滑り防止による対策事例

床面滑り止め加工

二種の道具で水よけ



Ⅲ 小売業

冬季における対策事例

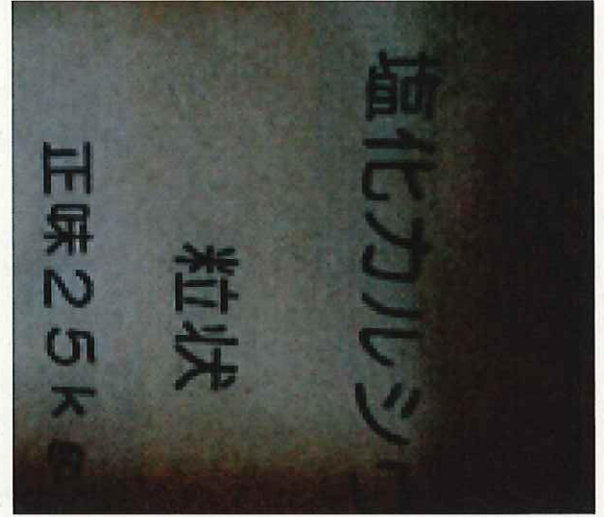
屋外通路の凍結防止



除雪



融雪剤、凍結防止剤の散布



その他冬季の対策

- 事前に天候把握し、注意喚起（出勤時間や服装の指示）
- チェックリストを配布し、意識付け
- 冬季に向けてすべり止めの張替え

その他の対策事例

- 社内の独自の体操を毎週土曜日に実施
- 安全衛生委員会でヒヤリハット報告、職場巡視
- 滑りにくい靴の使用、靴底の定期点検と交換
- 床面に滑り防止材を塗布
- 冷蔵庫入口に結露、凍結防止のためのビニールカーテン設置

IV 社会福祉施設・医療業

階段、段差対策事例

段差にトラテープ表示

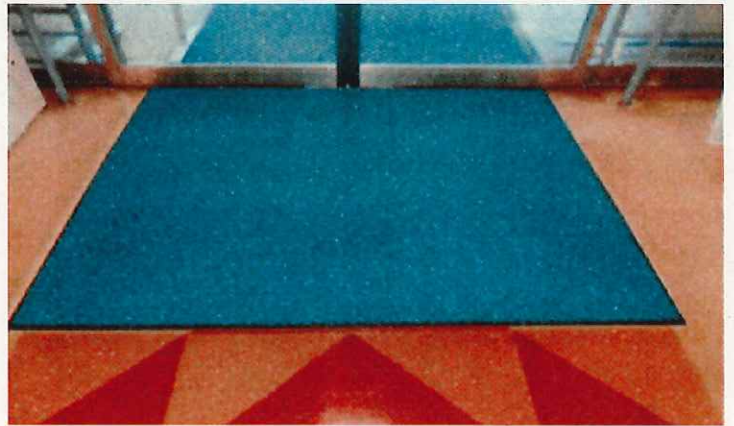


マットの設置事例

エレベータマットの固定



出入口にマット設置



浴室出入口にマット設置



IV 社会福祉施設・医療業

安全な通路の確保対策事例

通路の照度確保(照度UP)



ゴミ置き場の整頓により通路確保



安全な通路の確保対策事例

チェックリストによる定期点検

	チェックポイント	評価			気づいたこと (改善すべき、参考にすべき)
		良	要改善	要検討	
共用設備	階段・廊下に物品が置かれず、安全に歩行できる	○			
	階段・廊下で、つまずいたり滑ったりしないよう対策が行われている	○			
	非常口に異常や障害物がない	○			
	トイレが清潔に保たれている	○			
	給湯室が清潔で、換気も十分である	○			
	消火栓・消火器が誰でも緊急時に使用できる状態になっている	○			
	ロッカー室、休憩室が清潔で使いやすい	○			
作業姿勢	清潔で安全な服装で従事している	○			
	介護や重いものを持ち上げるとき無理のない姿勢で行っている	○			
	汚物や排せつ物の処理は、使い捨てゴム手袋をつかっている	○			
		○			
健康管理等	職員に健康教育が行われている	○			
	健康管理記録が適切に保管されている	○			
	ストレス対策や長時間労働対策が講じられている	○			
	敷地内禁煙(又は建物内禁煙)が徹底されている	○			
	交替で休憩がとれている	○			
	ストレッチ体操を適度に行っている	○			

IV 社会福祉施設・医療業

掲示による対策事例

転倒防止ポスター



掲示による注意喚起



冬季における対策事例

出入口の凍結、積雪防止
(ブラシ状の固定タイル)



点字ブロックに
塩化カルシウム散布



- 毎月の研修の場で、雪対策の教育
- 雪予報の際は、前日にメールで注意喚起
- 融雪剤の常備・散布、雪かき後は翌日凍結しないよう水はき

V 飲食店

床面のドライ化対策事例

調理場のドライ徹底



社内マニュアルや掲示

ドライ運用を実践するために

- ①乾燥状態での調理
 - ②専用の靴使用
 - ③床を濡らさない工夫
- ※意識が重要

その他の対策事例

除雪用具の準備・周知



床の補修



○店舗内の4S

○濡れている場合は速やかにモップ拭き、直後は周囲に注意喚起

○会社指定の靴の着用と、定期的な靴底点検・交換

○毎月発行の安全衛生ニュースで、転倒防止の取り組みの啓蒙

VI ビルメンテナンス業

階段、段差対策事例

段差への表示



階段滑り止めテープ



通路表示、マット敷による対策事例

止まれ(一時停止)マーク



ホース上にマット敷き



バリケードの設置 通路コーナー着色



歩行者通路表示

VI ビルメンテナンス業

靴、注意作業、体操による対策事例

滑り、つまづきにくい靴の導入

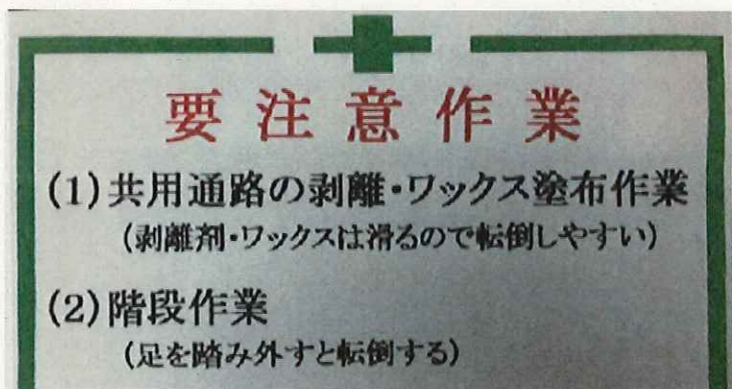


以前よりつま先が少し上がっている



靴底も滑りにくい形状

要注意作業の掲出



始業点呼時に軽い体操実施



社内誌掲載の
「つまづき、転倒防止」の
エクササイズ

※イメージ図

冬季における対策事例

融雪剤、スコップ、長靴等の準備



高圧洗浄による除雪

